

# MATRICE 300 RTK

フルサイズ航空測量用カメラ ZENMUSE P1 との組み合わせにより  
効率的に高精細な航空写真の撮影が可能となりました。



フルサイズ航空測量用カメラ  
**ZENMUSE P1**



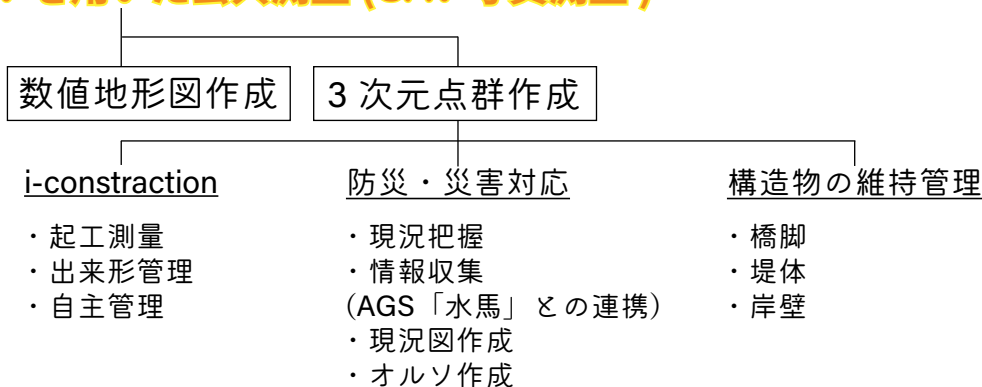
- UAV 搭載型レーザースキャナによるレーザー計測にも対応可能です。
- 当社所有の各種音響測深機との組合せにより、水陸一体となったデータの提供が可能です。
- 災害対応として、当社が開発した ASV(水馬：ミズーマ)との連携で、現場状況をリアルタイムに確認することが可能です。



ASV(水馬：ミズーマ)

## 活用例

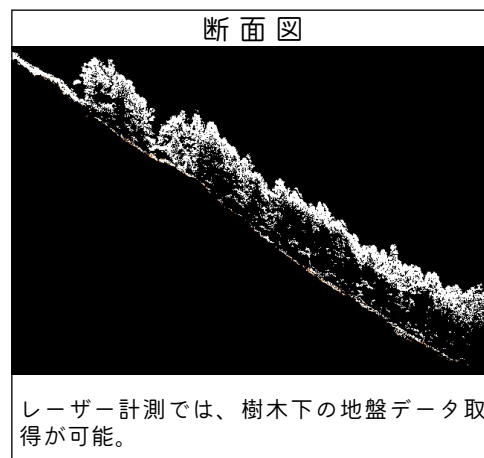
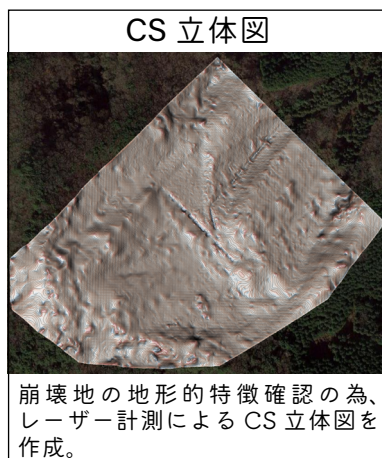
### UAV を用いた公共測量 (UAV 写真測量)



### その他の活用例

- ・ 空中撮影
- ・ 動画撮影
- ・ オルソ画像作成
- ・ 災害緊急撮影
- ・ 竣工写真
- ・ 構造物点検業務

### 台風に伴う豪雨により崩壊した山岳の計測



# MATRICE 300 RTK

## ■ 特長

- ・ 最大飛行時間 55 分
- ・ 6 方向探知 / 測位
- ・ マルチペイロード (最大 3 個まで装着可能)
- ・ ホットスワップ対応バッテリー
- ・ 保護等級 IP45

## ■ 性能

- ・ 最大飛行時間 : 55 分
- ・ 最大ペイロード : 2.7kg
- ・ 風圧抵抗 : 15m/s
- ・ 最大飛行速度 : 23m/s
- ・ RTK 測位精度 : 1cm+1ppm(水平方向)  
1.5 cm+1ppm(垂直方向)



MATRICE300RTK による空撮状況

## edge LiDAR(UAV 搭載型グリーンレーザースキャナ)

edge LiDAR は水陸 3 次元計測が可能な UAV 搭載型グリーンレーザースキャナです。陸上・水中の地形を 3 次元計測することで、水際線、水面下の地形、水面上の地形が明確に判別でき、水深の測定も可能です。



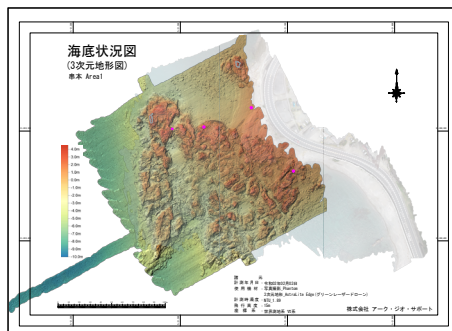
edge LiDAR



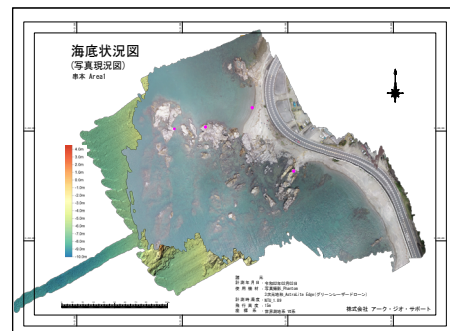
グリーンレーザースキャナを搭載したドローン

## 活用例

### 陸揚部調査



3次元海底地形図



オルソ画像

注意: edge LiDAR は MATRICE300RTK に搭載することはできません。



株式会社アークジオサポート  
Arc Geo Support Co., Ltd.

<https://www.a-gs.jp>  
E-mail: info@a-gs.jp



AGSHP URL



AGSYouTube

本社 〒151-0071 東京都渋谷区本町 2-18-14 BRAXA 初台 1 階  
大阪支店 〒541-0054 大阪府大阪市中央区南本町 2-4-16 本町デビル 2 階  
東北事務所 〒981-8003 宮城県仙台市泉区南光台 6-19-13  
ステージングセンター 〒252-0135 神奈川県相模原市緑区 2924-1

TEL 03-5304-7899 FAX 03-3373-4770  
TEL 06-6263-3788 FAX 06-6282-7534  
TEL 022-398-4308 FAX 022-398-4309  
TEL 042-760-1612

※記載された商品名は各社の商標または登録商品です。  
※商品の機能・性能は予告なく変更されることがあります。